

VERKORT JAARVERSLAG 2013

'BESLUITEN OVER DE TOEKOMST EN EINDE KORTETERMIJNHERSTELPLAN'

HET JAAR 2013 STOND VOOR BPF SCHILDERS ONDER ANDERE IN HET TEKEN VAN EEN AANTAL BELANGRIJKE BESTUURSBESLUITEN OVER DE TOEKOMST VAN HET FONDS. VOOROP STOND DAARBIJ DE CONTINUÏTEIT VAN DE DIENSTVERLENING AAN DE DEELNEMERS.

Het bestuur heeft in september 2013 gekozen voor het paritaire bestuursmodel. Vooruitlopend op de invoering daarvan per 1 juli 2014 is het bestuur in 2013 begonnen met de voorbereidingen hiervan.

In 2013 werd nog geen definitief besluit genomen door sociale partners omtrent de toekomst van de pensioenregeling. Vooralsnog bleef de pensioenleeftijd 65, al werd wel een mogelijkheid gecreëerd om het zogeheten AOW-gat te compenseren.

BPF Schilders heeft zich in 2013, ondanks de financiële crisis, een stabiel fonds getoond. Het fonds wist het ingezette herstel vast te houden. Omdat er volgens het bestuur sprake is van een robuust herstel, is in het najaar van 2013 besloten om het geldende kortetermijnherstelplan, met instemming van De Nederlandsche Bank (DNB), buiten werking te stellen. Desondanks was in 2013 de zogeheten dekkingsgraad nog niet hoog genoeg om de toeslagverlening te hervatten. Gezegd moet echter worden, dat de ondergrens van de dekkingsgraad om toeslag te verlenen door het bestuur werd opgetrokken naar 115%. Dit met het oog op de toekomstbestendigheid van het fonds.

De dalende tendens van het aantal actieve deelnemers aan de pensioenregeling van BPF Schilders (werknemers en (zelfstandige) ondernemers) zette zich in 2013, vanwege de krimpende bedrijfstak onverminderd voort. Het aantal pensioengerechtigden bleef evenals de voorafgaande jaren toenemen.

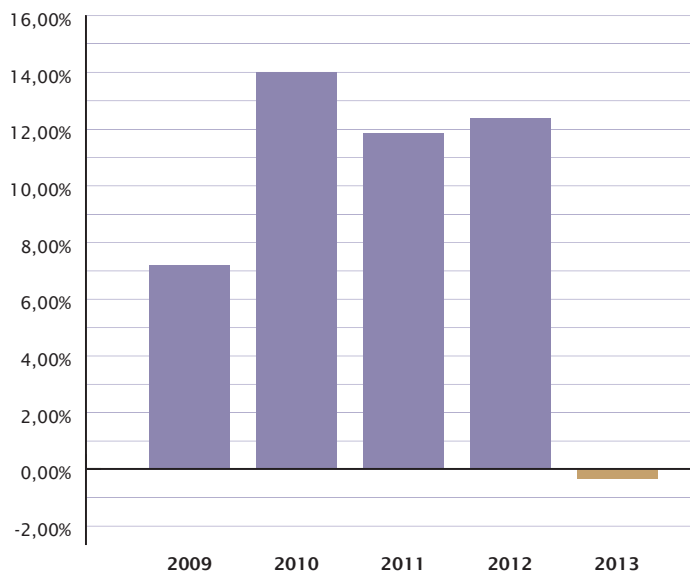
In dit verkorte jaarverslag vindt u de belangrijkste gegevens over 2013. Het volledige jaarverslag kunt u vinden op onze website:
www.onsbpfschilders.nl - Downloads.



ACTIEVE DEELNEMERS & GEPENSIONEERDEN

	2013	2012	2011
Aantal deelnemers			
Actieve deelnemers	32.196	35.573	38.052
Gepensioneerden	35.163	34.904	34.685
Uitkeringen (x € 1.000)			
Ouderdomspensioen	70.125	60.132	51.909
Partnerpensioen	20.648	20.313	20.068
Wezenpensioen	461	446	452
Vroegpensioen	21.039	34.858	47.123
Pensioenpremie (x € 1.000.000)	133,6	151,0	146,5

BELEGGINGSRENDEMENT 2009-2013



ONTWIKKELING VAN DE DEKKINGSGRAAD

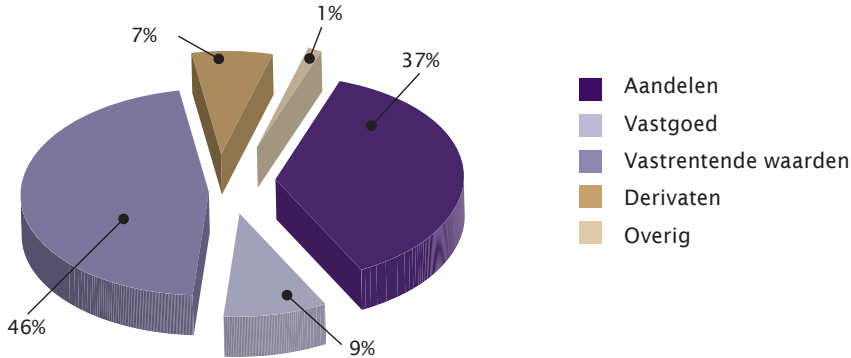
Hoewel de financiële situatie (dekkingsgraad) van het pensioenfonds is verbeterd, heeft het bestuur besloten in 2013 de pensioenaanspraken van de (gewezen) deelnemers en de uitkering van de gepensioneerden niet met een toeslag te verhogen.

	2013	2012	2011
Dekkingsgraad	112,3%	110,1%	106,7%



BELEGD VERMOGEN

In 2013 bedroeg het vermogen van BPF Schilders ruim 5 miljard euro. Het vermogen is belegd in aandelen, vastgoed, vastrentende waarden (obligaties), derivaten en overige beleggingen. De verdeling zag er in 2013 als volgt uit.



Onderstaande tabel toont de groei van het vermogen in de laatste drie jaren.

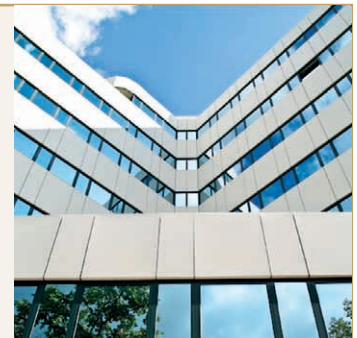
	2013	2012	2011
Vermogen (x € 1.000)	5.011.241	5.028.050	4.475.718

KOSTEN PENSIOENBEHEER

Sinds 2011 worden de kosten van het pensioenbeheer (alle kosten voor administratie, bestuur en dergelijke) in het jaarverslag weergegeven in kosten per deelnemer. Met de deelnemer worden hier zowel de actieve deelnemer als de gepensioneerde bedoeld. De totale kosten bedroegen in 2013 € 12,6 miljoen. Delen we de totale kosten door het aantal actieve deelnemers en gepensioneerden, dan zien we dat de gemiddelde kosten € 187 per deelnemer bedroegen.

VAN A&O SERVICES NAAR PGGM

A&O Services, de pensioenuitvoerder van BPF Schilders, is overgenomen door pensioenuitvoerder PGGM. A&O Services zal de pensioenuitvoering van BPF Schilders in 2014 nog zelf doen. Het is de bedoeling dat vanaf 2015 de pensioenuitvoering van BPF Schilders door PGGM zal plaatsvinden. Het jaar 2014 zal worden gebruikt om de overgang van A&O Services naar PGGM te laten plaatsvinden.



MEER INFORMATIE?
WWW.ONSBPFSCHILDERS.NL
INFO@ONSBPFSCHILDERS.NL

