

# Uw pensioenfonds in 2016

## Verkort jaarverslag

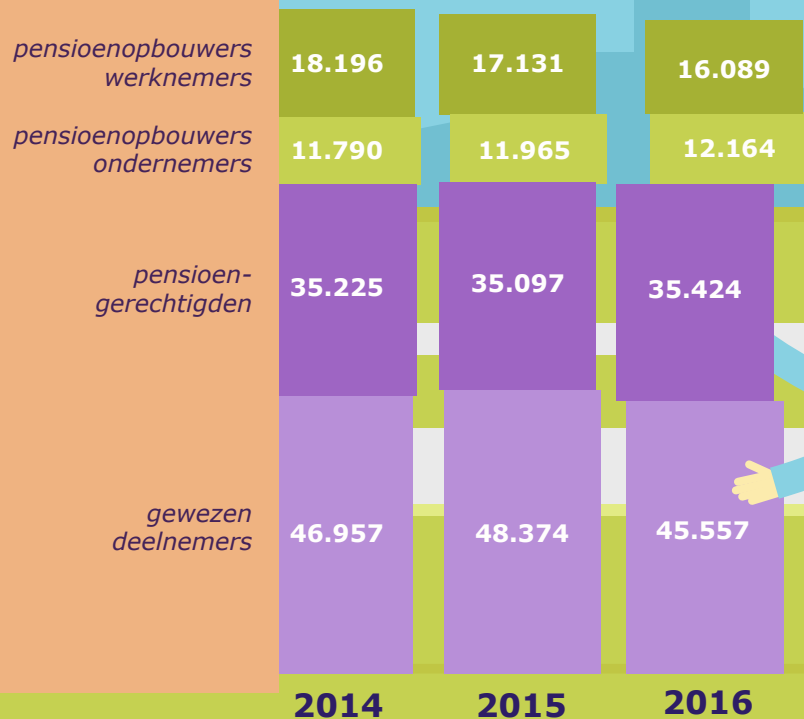


# 2016 in vogelvlucht

We vinden het belangrijk om transparant te zijn in wat we doen en wat dat oplevert. Daar verantwoordend we ons over in het jaarverslag. Speciaal voor u hebben we daar een samenvatting van gemaakt. In vogelvlucht ziet u waar we ons in 2016 mee hebben bezig gehouden en wat we hebben gepresteerd.

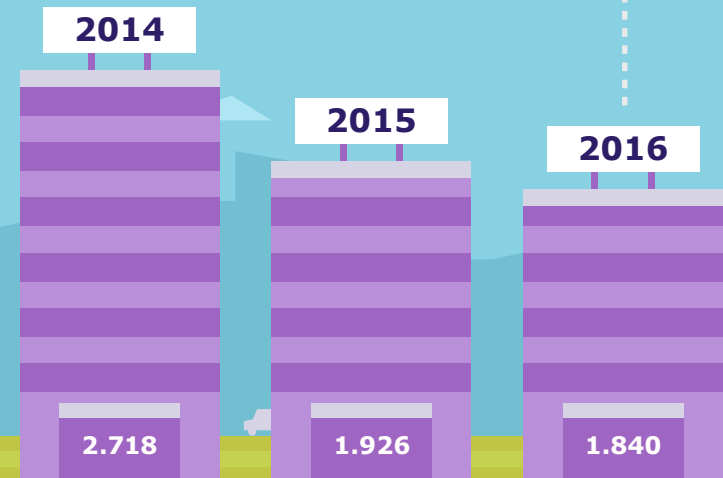
## Deelnemers

In 2016 is het aantal deelnemers dat pensioen opbouwt verder afgenomen. Het aandeel zelfstandig ondernemers nam opnieuw iets toe.



## Werkgevers

In 2016 daalde het aantal werkgevers dat bij BPF Schilders is aangesloten.



## Dekkingsgraad

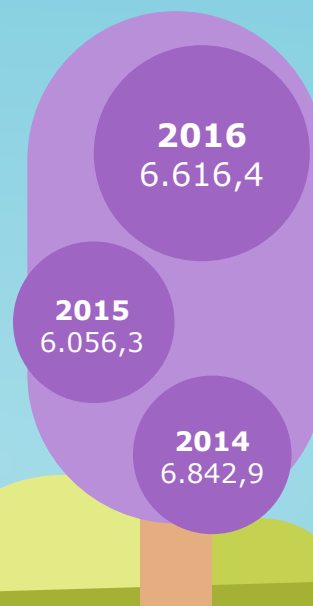
De dekkingsgraad laat zien of BPF Schilders genoeg geld heeft om alle pensioenen nu en in de toekomst te betalen. In 2016 konden alle pensioenen worden betaald, ook al daalde de beleidsdekkingsgraad naar 97,1%.



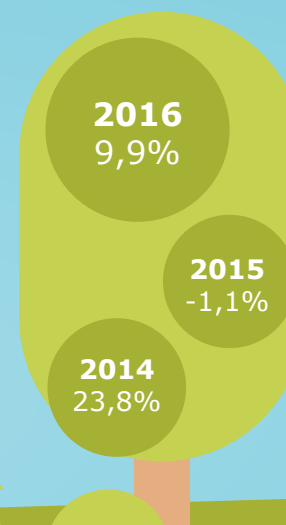
## Vermogen en rendement

In 2016 groeide het belegd vermogen naar € 6,6 miljard. We behaalden een rendement van 9,9%. Om te beleggen maken we kosten. Ten opzichte van vorig jaar is dat iets gestegen.

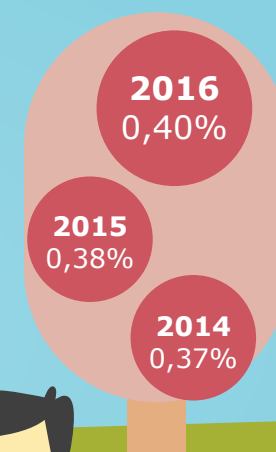
Belegd vermogen  
(x € 1.000.000)



Beleggingsresultaten



Kosten  
vermogensbeheer



Ons gemiddelde  
rendement over de  
afgelopen 10 jaar is  
6,95%.



## Premie en pensioen

In 2016 ontvingen we iets minder pensioenpremie en betaalden we meer pensioen. Om de pensioenregeling uit te voeren maken we kosten. In 2016 daalden die kosten.

Ontvangen pensioenpremie  
(x € 1.000.000)

2014	2015	2016
123,3	116,2	112,9

Pensioenuitvoeringskosten per deelnemer

2014	2015	2016
€ 186	€ 189	€ 168

Betaalde pensioenen  
(x € 1.000.000)

2014	2015	2016
131,1	124,2	131,1

## Focus in 2016



### Een veranderende wereld

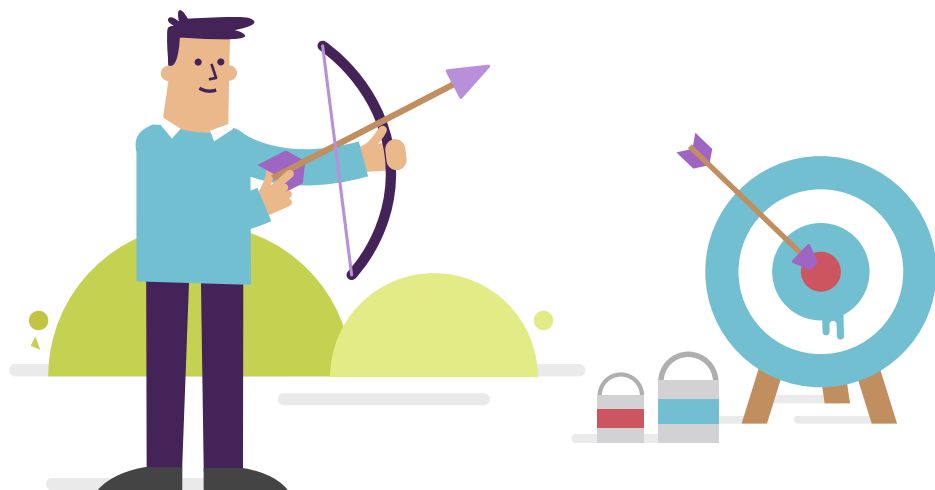
Wij staan voor een goed en betaalbaar pensioen. Maar de wereld om ons heen verandert. Er is sprake van een sterk veranderende arbeidsmarkt. Vaste dienstverbanden zijn steeds minder vanzelfsprekend. Flexibele arbeidsverbanden zoals uitzendwerk en de inzet van zelfstandig ondernemers komen steeds vaker voor. Daarom hebben we in 2016 opnieuw gekeken hoe wij onze rol zien in een veranderende sector en maatschappij op een termijn van vijf jaar. Daarbij hebben we ons met name gericht op strategie, vereenvoudiging van de pensioenregeling en het vergroten van de verbinding met onze deelnemers.



"In 2016 was de actuele dekkingsgraad een tijd lang erg laag. Daardoor moesten we u er op voorbereiden dat we de pensioenen misschien moesten verlagen. Gelukkig herstelde de dekkingsgraad zich en was dat niet nodig."

"In onze sector groeit het aantal zelfstandig ondernemers. Ook zij bouwen bij ons pensioen op. We vinden het belangrijk dat de pensioenregeling voor iedereen in evenwicht is. Onder leiding van een onafhankelijke onderzoeksregisseur hebben we dat in 2016 onder de loep genomen."

## Speerpunt in 2017



### Aantrekkelijk pensioenfonds

De overheid werkt aan een nieuw pensioenstelsel. Ook na die wijziging willen wij een relevant en aantrekkelijk pensioenfonds zijn dat zelfstandig verder kan gaan. Dan is het belangrijk dat u ervaart dat het in uw voordeel is om gezamenlijk pensioen op te bouwen. Daar blijven wij voortdurend aan werken.



"Uw mening telt. Daarom hebben we via het klantenpanel een aantal communicatiemiddelen onder de loep genomen en verbeterd aan de hand van de tips die wij kregen. En we vragen voortaan uw mening als u contact met onze klantenservice heeft opgenomen. Zo kunnen we onze dienstverlening aan u verbeteren."

"In 2016 hebben we veel aandacht besteed aan het herontwerp van het pensioenreglement. We hebben de regels voor de verschillende groepen zoveel mogelijk bij elkaar geplaatst. En gekeken hoe we het reglement begrijpelijker konden maken. Het pensioenreglement is nu beter leesbaar voor iedereen."

Geïnteresseerd in het volledige jaarverslag?  
Op [www.bpf schilders.nl/jaarverslag](http://www.bpf schilders.nl/jaarverslag) kunt u  
het downloaden.



[www.bpf schilders.nl](http://www.bpf schilders.nl)