



Scheiden of uit elkaar gaan

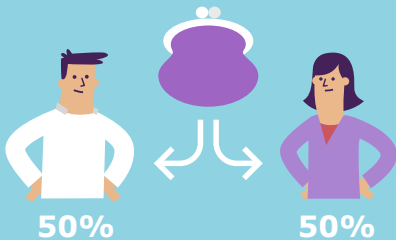
Wat moet ik doen bij scheiden of uit elkaar gaan?

Bij BPF Schilders bouwt u ouderdoms- én partnerpensioen op. Als u gaat scheiden kan uw ouderdomspensioen lager uitvallen. Lees meer over de verdeling van uw pensioen. Wilt u andere afspraken maken over de verdeling van uw pensioen? Op www.bpfschilders.nl/scheiden leest u daar meer over.

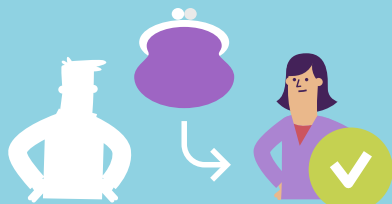
Was u getrouwd of had u een geregistreerd partnerschap?



U hoeft uw scheiding niet aan ons door te geven. Wij krijgen dit door van de gemeente, tenzij u in het buitenland woont. Dan moet u dit wel zelf aan ons doorgeven.



Uw ex-partner heeft recht op de helft van het ouderdomspensioen dat tijdens het huwelijk of geregistreerd partnerschap is opgebouwd.



Uw ex-partner heeft recht op het partnerpensioen dat u heeft opgebouwd tot de scheidingsdatum. Dit heet bijzonder partnerpensioen.

Uw ex-partner krijgt dit uitgekeerd na uw overlijden.



Doorgeven scheiden of uit elkaar gaan

Ouderdomspensioen

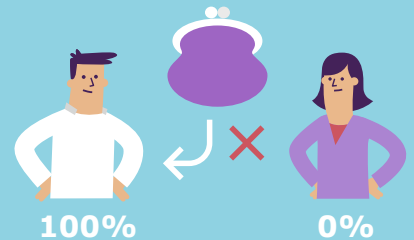
Partnerpensioen



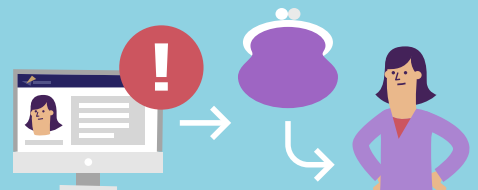
Woonde u ongehuwd samen?



U stuurt ons een brief waarin u aangeeft dat u niet meer samenwoont en dat u uw partner afmeldt. Heeft u uw ex-partner nooit bij ons aangemeld? Dan hoeft u niets te doen.



Uw ex-partner heeft geen recht op een deel van het ouderdomspensioen als u ongehuwd samenwoonde. Ook niet als u een notariële samenlevingsovereenkomst had.



Uw ex-partner heeft recht op het partnerpensioen dat u heeft opgebouwd tot de datum dat u niet meer samenwoont. Dit heet bijzonder partnerpensioen. Voorwaarde is wel dat u haar bij BPF Schilders aanmeldde toen u ging samenwonen.

Uw ex-partner krijgt dit uitgekeerd na uw overlijden.